

# Briefing LSPG (Kägiswil)



**FGOW**  
Flugplatzgenossenschaft  
Obwalden



# Wichtige Punkte

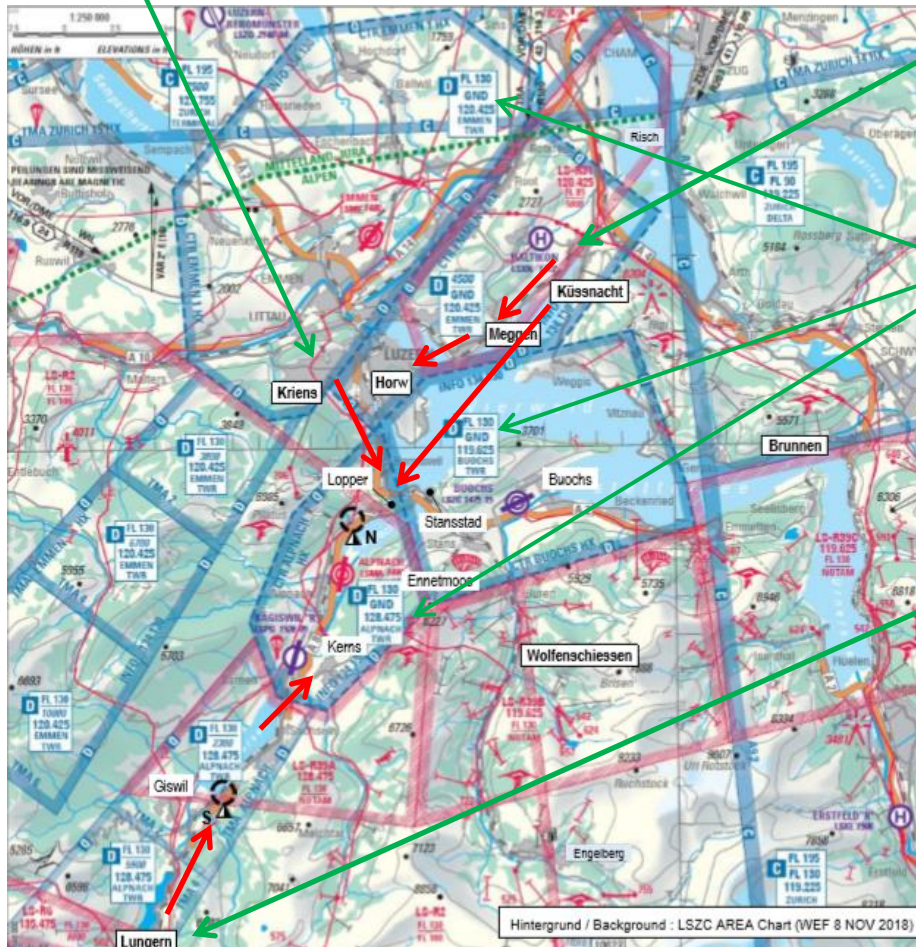


- AD 128.475 ( gleiche Freq. wie Alpnach)
- RWY 03 zu 99% in Betrieb, links Volte (ausser Schleppflugzeug und Segelflugzeuge)
- Ende Downwind RWY 03 Piste nicht sichtbar
- Anflug steil (5.5°) über Sarnen Dorf (Fluglärm vermeiden)
- Öffentliche Strasse kreuzt Piste! Auf Autos und Traktoren achten!
- Offizielle Anflugkarten und AD Info ([www.airportlspg.ch](http://www.airportlspg.ch))
- Straight in RWY 03 nur gemäss → AD INFO 4 LSPG 10.5
- Piste 03 Durchstart ab Pistenmitte (ARP)
- Ein Durchstart auf Piste 21 muss spätestens beim Pistenanfang eingeleitet sein, um ein tiefes Überfliegen von Sarnen zu vermeiden
- Keine Starts RWY 21 (nur für externe Flugzeuge)



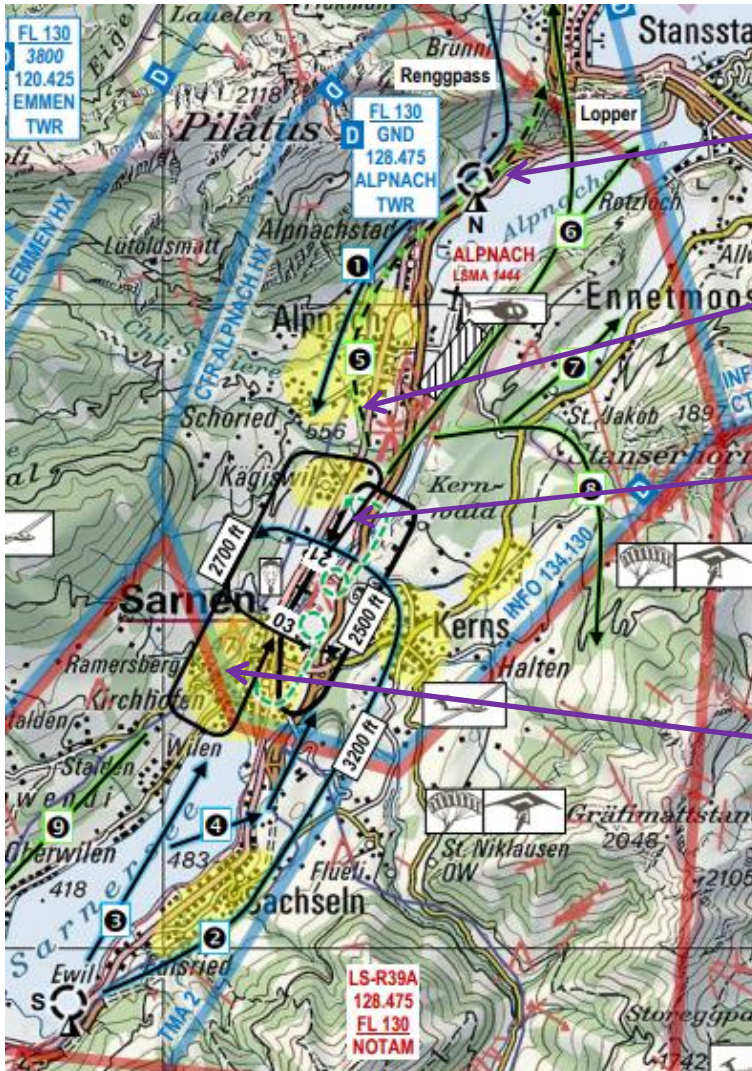
# Einflug LSPG

- Von **Kriens** via November (min 4000ft, RPM reduzieren!)  
to Downwind RWY03



- Von **Küssnacht** via November (min 4000ft) to Downwind RWY 03  
oder via Meggen, Horw, November (min 4000ft) to Downwind RWY 03
- **HX → Info 134.130**
  - Wenn nicht aktiv, blindcalls
    - Emmen TWR 120.425
    - Buochs TWR 119.625
    - Alpnach TWR 128.475
- Vom **Brünig** via Lungern, S (min 4000ft)
  - Upwind RWY 03
  - **Achtung:** erhöhte Segelflugaktivität über Kerns

# Platzrunde



- November min 4000ft  
(min 4000ft, RPM reduzieren!)

- **Einflug Platzrunde**

Achtung Flugverkehr



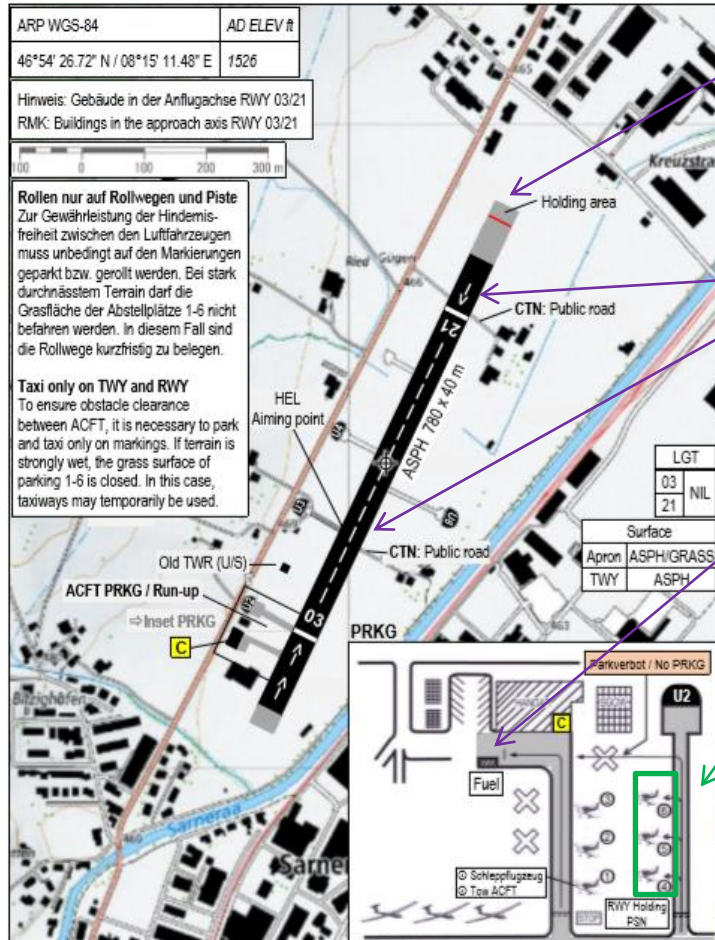
- Beim Start Piste 03,  
am Pistenende leicht  
rechts (ca 10°) bis zur  
Autobahn.
- Gebäude Leister nicht  
überfliegen



- min **2'000ft**  
Kirche Sarnen  
(Im Anflug 90° links aus  
dem Flugzeug sichtbar)

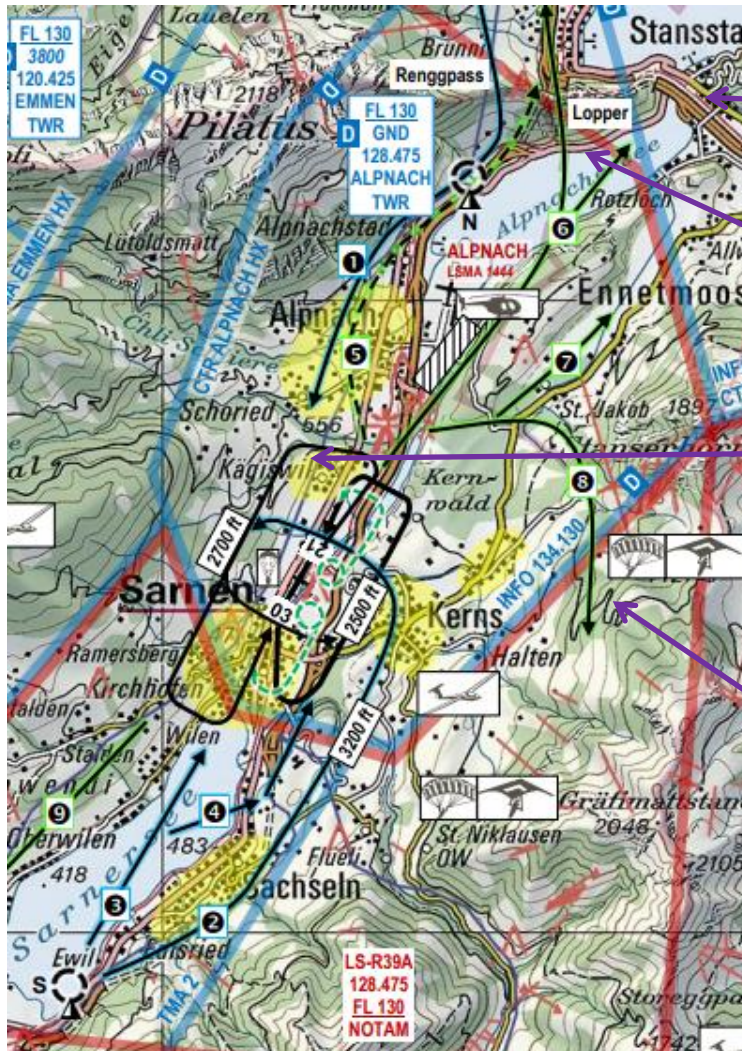


# Runway layout / parking



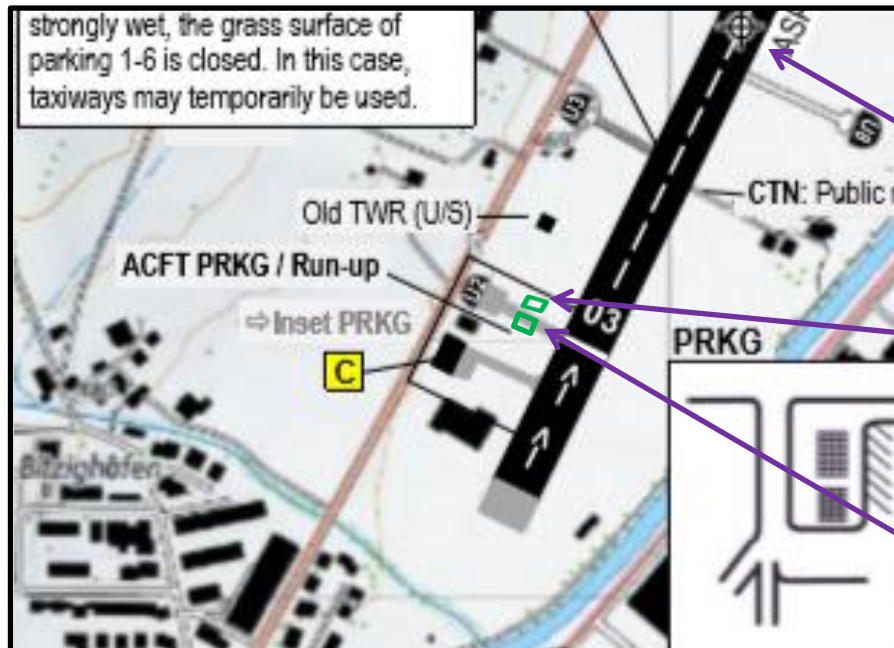
- Nach Landung RWY 03 Backtrack oder am Pistenende (nördlich rote Linie) links am Pistenrand warten bis Piste frei ist. (Rollen nur auf der Piste)
- Öffentliche Strassen!! keine Fahrzeuge ??
- Tankanlage AVGAS 100 LL (PPR schriftlich)
- Parkfelder für externe Flugzeuge
- Auflinieren RWY 03 rechts drehen
- Start vom Pistenanfang an

# Ausflug



- Via Stansstad to Küssnacht
  - Buochs Status: HX Info 134.125
  - Buochs Blind calls oder Clearance TWR 119.625
- Via Lopper to Kriens  
Achtung Flugverkehr
- Via Downwind RWY 03 to Brünig
  - HX Info → 134.130, vor Abflug abhören  
Wenn nicht aktiv, blindcalls  
Alpnach TWR 128.475  
Buochs TWR 119.625  
Emmen TWR 120.425
- Via right turn out to Brünig
  - nur Flugzeuge mit guter Steigleistung
  - Achtung erhöhte Segelflugaktivität

# Für Helikopter



- An- und Abflug gemäss LSPG VAC wie Flächenflugzeuge
- Anflug möglichst hoch bis Pistemitte (ARP), danach zur Abstellfläche schweben.
- Abstellfläche 1 (grünes Rechteck) Wiese zwischen Rollweg U2 und TWR. Helikopter mit Abgasstrahl nach unten (z.B. R22) dürfen nicht im Gras landen.
- Abstellfläche 2 (grünes Rechteck) Rollweg U2